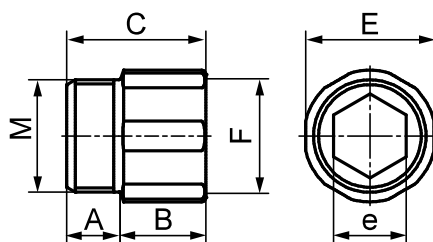


529-Z

02RACZI



**MANICOTTO M-F (PROLUNGA)**

- Materiale: acciaio C4C EN 10263
- Filettatura UNI - ISO 228/1 CL.B

- Zincatura elettrolitica UNI ISO 2081:2009 sp. 6 ÷ 9 [µm]

**CARATTERISTICHE:** conforme alla direttiva RoHS2 2011/65/UE e al trasporto di acqua potabile secondo DM 174 06-04-04.

**UTILIZZO:** adatto per la congiunzione di due tubazioni.

CODICE	M/FxB [mm]	A [mm]	C [mm]	E [mm]	e [mm]
0529Z00140150	1/4"x15	10	25	20	8
0529Z00380100	3/8"x10	10	22	20	9
0529Z00380150	3/8"x15	10	25	20	9
0529Z00380200	3/8"x20	10	30	20	9
0529Z00380250	3/8"x25	10	35	20	9
0529Z00380300	3/8"x30	10	40	20	9
0529Z00380350	3/8"x35	10	45	20	9
0529Z00380400	3/8"x40	10	50	20	9
0529Z00380500	3/8"x50	10	60	20	9
0529Z00120100	1/2"x10	11,5	23,5	24	12
0529Z00120150	1/2"x15	11,5	26,5	24	12
0529Z00120200	1/2"x20	11,5	31,5	24	12
0529Z00120250	1/2"x25	11,5	36,5	24	12
0529Z00120300	1/2"x30	11,5	41,5	24	12
0529Z00120350	1/2"x35	11,5	46,5	24	12
0529Z00120400	1/2"x40	11,5	51,5	24	12
0529Z00120500	1/2"x50	11,5	61,5	24	12
0529Z00340100	3/4"x10	12,5	24,5	30	17
0529Z00340150	3/4"x15	12,5	27,5	30	17
0529Z00340200	3/4"x20	12,5	32,5	30	17
0529Z00340250	3/4"x25	12,5	37,5	30	17
0529Z00340300	3/4"x30	12,5	42,5	30	17
0529Z00340350	3/4"x35	12,5	47,5	30	17
0529Z00340400	3/4"x40	12,5	52,5	30	17
0529Z00340500	3/4"x50	12,5	62,5	30	17
0529Z01000150	1"x15	15	30	38	19
0529Z01000200	1"x20	15	35	38	19
0529Z01000250	1"x25	15	40	38	19
0529Z01000300	1"x30	15	45	38	19
0529Z01000400	1"x40	15	55	38	19
0529Z01000500	1"x50	15	65	38	19
0529Z01140200	1.1/4"x20	15	33	50	32